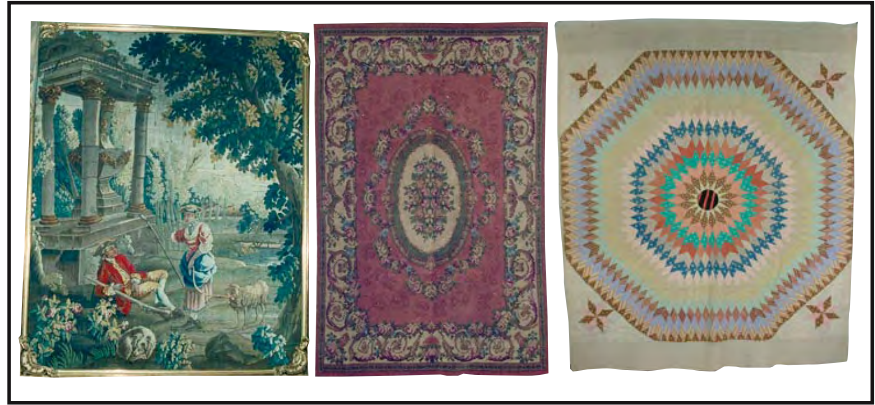




Fachspezialist:

Textilkonservierung 5



Handhabung:

Tapisserien sind in nassem Zustand sehr schwer!

In sich (oder auf eine Rolle) rollen oder beim Herunternehmen von einer Wand zu Handorgel falten (siehe Zeichnung hinten).

Genügend Personen zum Tragen (1 Person / 2m2).



Faltend zusammenlegen



Rollen

Notreinigung:

Bereits nasse Tapisserien / Teppiche auf dem Boden ausbreiten und mit viel klarem, kaltem Wasser spülen. Knüpftteppiche: mit Wasser in Richtung des Flors arbeiten, nicht dagegen. Wasser mit aufgelegten sauberen Tüchern oder Haushaltspapier absaugen oder Tapisserie / Teppich mit Tüchern ca. 10 Min einrollen. Trockene / nur feuchte Objekte nicht nass reinigen.



Sprühwässern



Trocken tupfen

Trocknung:

Generell: Alle Ablageflächen mit sauberer Plastikfolie abdecken. Mit Ventilator für gute Umlüftung sorgen.

Flach ausbreiten. Mit Hilfskonstruktion (Rost) dafür sorgen, dass Luft auch unter Tapisserie / Teppich zirkulieren kann. Wolle trocknet sehr langsam. Schimmelgefahr!

Regelmässig auf Schimmel kontrollieren. Wenn lange feucht, ev. mit 70%igem Ethanol besprühen (70% Ethanol : 30 % Wasser).

Vorsicht: Nur nach Rücksprache mit Konservator! Farben können ausbluten!

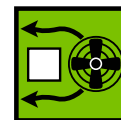
Falls nicht innert 24 Stunden gereinigt und getrocknet werden kann, Textilien bis zur weiteren Bearbeitung kurzfristig kühl (+5°C) aufbewahren oder gefrieren. Mit Perlen bestickte Textilien nicht gefrieren.



Legen



Legen, abdecken mit saugfähigem Material



Umlüften



Schonend Lufttrocknen



Aktivtrocknen mit Kaltluft



Desinfizieren, Fungizitbehandlung



Gefrieren

Lagerung:

Auf eine mit Aluminiumfolie und einer Lage Stoff überzogenen Karton oder PE-Rolle von möglichst grossem Durchmesser aufrollen. Gute Umlüftung, stabiles, trockenes Klima. Vor Licht und Staub schützen. Regelmässige Schimmel-Kontrolle.

Gefrorene Textilien bis zur Konservierung gefroren lagern.



Liegendlagerung



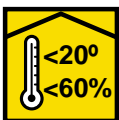
Umluftlagerung



Überwachung des gelagerten Bestandes



Gefrierlagerung



Klimaangabe für Lagerung



Legen, abdecken  
mit saugfähigem  
Material

Besonderes:

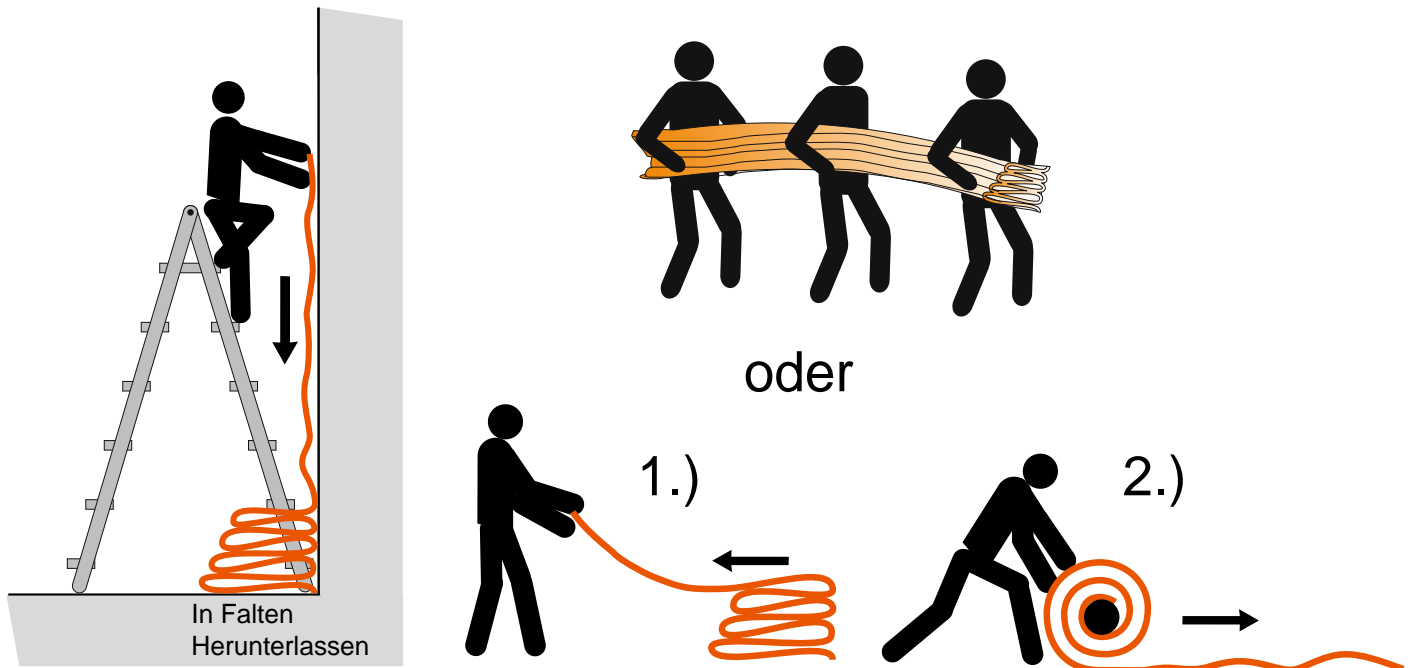
Textilien mit ausblutenden Farben:

sofort Textilkonservatorin hinzuziehen. Saugfähige Tücher (z.B. alte Stoffwindeln) oder Haushaltspapier auf die Oberfläche drücken. Diese Lage nicht auswechseln oder anheben bis das Textil vollständig trocken ist!

Textilien können nass doppelt so schwer sein wie trocken.  
Vorsicht beim Anheben; können durch Eigengewicht reißen.

Demontage hängender Tapisserien:

mehrere Personen. Tapiserie handorgelartig gefaltet zu Boden gleiten lassen.  
Je nach Grösse so gefaltet wegtragen oder Ausbreiten und (in sich oder auf Rolle) rollen.



Material und Hilfsmittel:

Einsatzortiment gem. Grundmaterialliste  
(Technik, Verbrauchsmaterial, Verpackung, Personenausrüstung)

Zudem:

Saugfähige nicht fuselnde Tücher oder Haushaltspapier (kein WC-Papier)

Stabile Unterlagen beim spülen der Objekte

Rolle aus Karton oder PE

Alufolie

Leintücher

Kaltluft Föhn

Arbeitssicherheit:

Nitrilhandschuhe verwenden.

Bei Schimmelbefall: Atemschutzmaske FFP2 / FFP3

+ Nitril-Handschuhe

Bei viel Schimmel zudem Tyvekanzug.



Handschuhe  
gem. Schutz-  
bedürfnis



Staubmaske



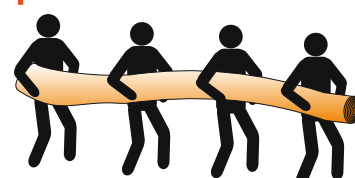
Schutzanzug  
gem. Bedürfnis

Grosse Textilien können vollgesaugt mit

Wasser sehr schwer sein!

Zum Tragen 1 Person pro 2 m<sup>2</sup>.

**pro 2m<sup>2</sup> eine Person!**



Nicht alleine  
anheben